

FICHE PROJET – EMPLOI – SOCIO SPORT

DE QUOI PARLE-T-ON ?



Un programme d'accompagnement, de formation, d'animation de réseaux autour de l'engagement social.

Construit autour de 5 axes :

- Identifier les financements
- Mener des actions
- Connaître les dispositifs existants
- Inspirer la communauté
- S'informer et se former

D'OÙ VIENT LE PROJET ?



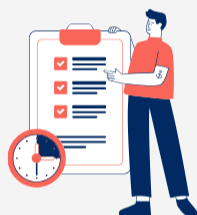
Une initiative conjointe du ministère du Travail, du Plein Emploi et de l'Insertion et du ministère des Sports et des Jeux Olympiques et Paralympiques, qui ont confié à France Travail sa mise en œuvre. L'enjeu : le développement de l'emploi et de l'insertion par et dans le sport.

MINISTÈRE
DES SPORTS
ET DES JEUX OLYMPIQUES
ET PARALYMPIQUES

MINISTÈRE
DU TRAVAIL
DE LA SANTÉ
ET DES SOLIDARITÉS

France
Travail

COMMENT ÇA MARCHE ?



Les clubs signent une charte d'engagement qui leur permet de rejoindre la communauté et d'avoir accès aux offres du programme : Infos, webinaires,...

ENJEU POUR LE RUGBY



Valoriser le rôle social et sociétal du rugby. Engager les clubs dans la performance sociale, en donnant accès aux ressources nécessaires. Un axe fondamental du développement des associations sur les territoires

QUI FAIT QUOI ?



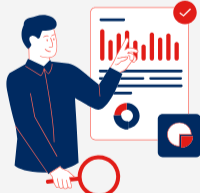
Identifier une ressource au sein de la structure dédiée, puis inscrire la structure sur le site comme signataire de la charte.

QUELLES OPPORTUNITÉS POUR LA FAMILLE DU RUGBY ?



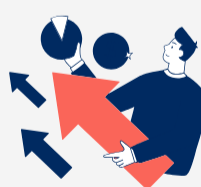
Un dispositif entièrement gratuit, et un véritable centre de ressources autour des informations, formations, financements, dispositifs, et partage de bonnes pratiques, tous sports confondus.

QUI EN PARLE ?



Ce projet renforce le lien avec les partenaires institutionnels, économiques et sociaux . Il mobilise également la vie du club et valorise le bénévolat.

LES INDICATEURS DE RÉUSSITE



Le rugby en 2024 est le sport le plus engagé dans le dispositif avec 40% des clubs tous sports confondus. Il est la porte d'entrée aux financements fléchés vers le socio sport. Le programme a pour ambition d'intégrer une communauté de 10 000 clubs, une réelle source d'inspirations et de partages.

ET APRÈS POUR LE RUGBY ?



Une charte de partenariat national avec le programme fera évoluer l'outil et poursuivra la dynamique d'adaptation des ressources aux besoins et enjeux du rugby.

ANNUAIRE CONTACTS



Coordonatrice du programme FFR :
Pomme CARLE pomme.carle@ffr.fr
Élu FFR :
Jordan ROUX jordan.roux@ffr.fr